

OK FFB EINGANGSGESCHOSS = +/- 0.00 = 186.62 NN		
Planung:	Neubau eines 6- gruppien Kindergarten an den besteh. Kindergarten Pustelblume	
Adresse:	Südstraße 60 74226 Nordheim	
Flurst:	1283	
ENTWURF		
Bauherr:	Gemeinde Nordheim Hauptstraße 26 74226 Nordheim	
Datum, Unterschrift		
Plan:	Untergeschoss	
Plan:	Projekt: 0165	Plan-Nr.: 1.01
		Größe: DIN A1
Datum:	11.10.2017	Maßstab: 1:100
		Gez.: ABH
Planung:	huschka_architekten freie architekten mörkestrasse 7 74226 nordheim fon 0 71 33 96 06 47 fax 96 06 48 e-mail@mail@huschka-architekten.de	
Datum, Unterschrift		

VORABZUG

Südstraße

Durchgang Karl-Heinrich- Straße

184.17

1297

183.72

184.14

184.14

184.65

182.68

5.635

0,24

7.63

0,24

11.76

0,24

23.74

0,24

0,24

0,24

3.485

0,24

7.51

0,24

7.215

0,24

32.67

0,24

185.08

0,24

0,24

0,24

0,24

0,24

0,24

0,24

0,24

185.26

Pützraum

Garderobe

WC H

WC Beh./D

WC D

Küche Lager

Küche ca. 12.4 m²

Eingangsbereich/
Foyer

FFB 182.695 = -3.565
RFB 182.475 = -3.785

Neben-
raum 1
ca. 24.1 m²

Vereinsraum 1
ca. 86.8 m²

Oberlichter

Oberlichter

0,24

0,24

0,24

0,24

0,24

0,24

0,24

0,24

0,24

0,24

0,24

0,24

0,24

0,24

0,24

0,24

0,24

0,24

0,24

0,24

0,24

0,24

0,24

0,24

0,24

0,24

0,24

0,24

0,24

0,24

0,24

0,24

0,24

0,24

0,24

0,24

0,24

0,24

0,24

0,24

0,24

0,24

0,24

0,24

0,24

0,24

0,24

0,24

0,24

0,24

0,24

0,24

0,24

0,24

0,24

0,24

0,24

0,24

0,24

0,24

0,24

0,24

0,24

0,24

0,24

0,24

0,24

0,24

0,24

0,24

0,24

0,24

0,24

0,24

0,24

0,24

0,24

0,24

0,24

0,24

0,24

0,24

0,24

0,24

0,24

0,24

0,24

0,24

0,24

0,24

0,24

0,24

0,24

0,24

0,24

0,24

0,24

0,24

0,24

0,24

0,24

0,24

0,24

0,24

0,24

0,24

0,24

0,24

0,24

0,24

0,24

0,24

0,24

0,24

0,24

0,24

0,24

0,24

0,24

0,24

0,24

0,24

0,24

0,24

0,24

0,24

0,24

0,24

0,24

0,24

0,24

0,24

0,24

0,24

0,24

0,24

0,24

0,24

0,24

0,24

0,24

0,24

0,24

0,24

0,24

0,24

0,24

0,24

0,24

0,24

0,24

0,24

0,24

0,24

0,24

0,24

0,24

0,24

0,24

0,24

0,24

0,24

0,24

0,24

0,24

0,24

0,24

0,24

0,24

0,24

0,24

0,24

0,24

0,24

0,24

0,24

0,24

0,24

0,24

0,24

0,24

0,24

0,24

0,24

0,24

0,24

0,24

0,24

0,24

0,24

0,24

0,24

0,24

0,24

0,24

0,24

0,24

0,24

0,24

0,24

0,24

0,24

0,24

0,24

0,24

0,24

0,24

0,24

0,24

0,24

0,24

0,24

0,24

0,24

0,24

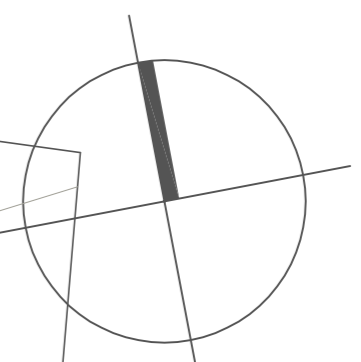
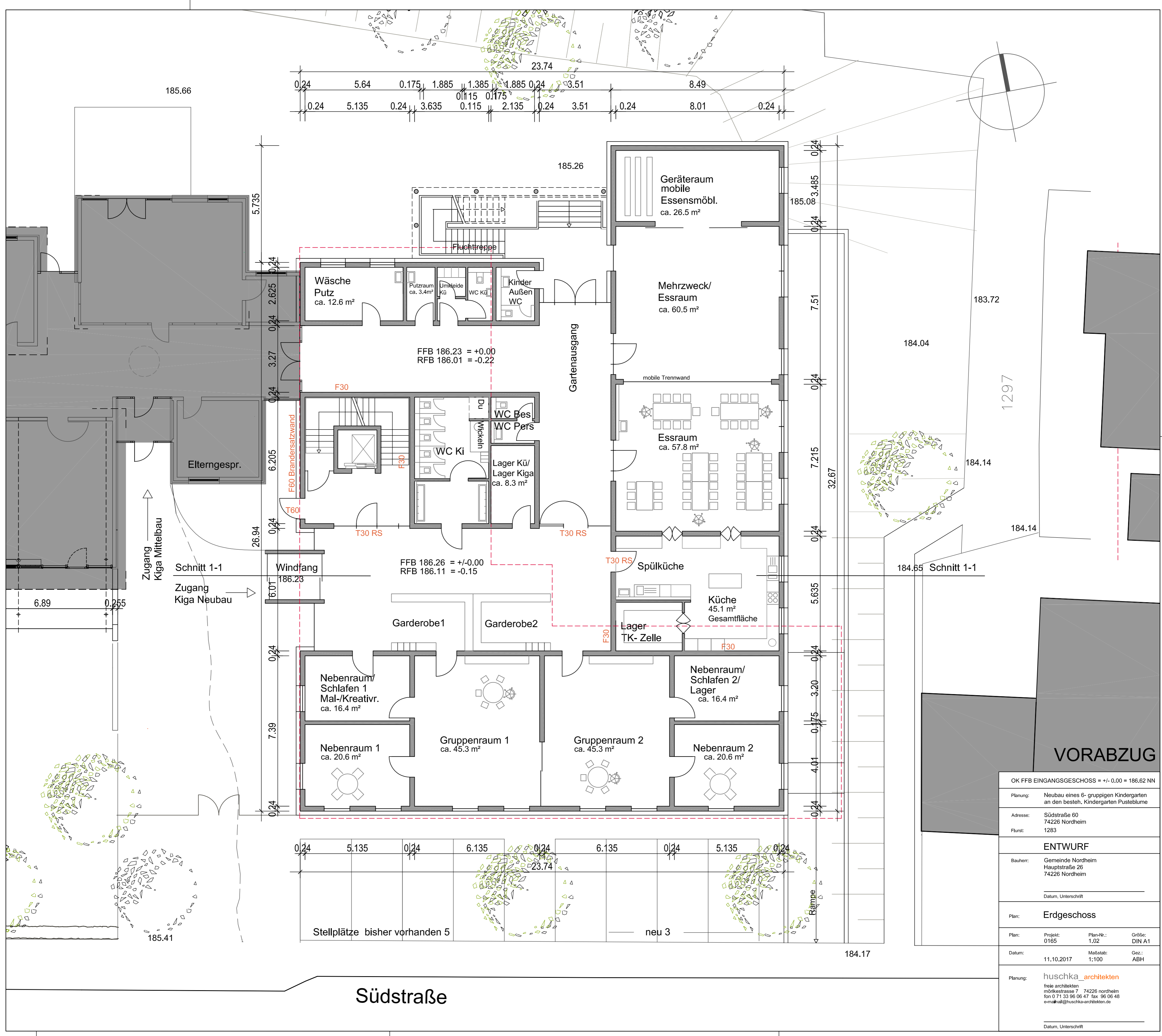
0,24

0,24

0,24

0,24

0



VORABZUG

OK FFB EINGANGSGESCHOSS = +/- 0.00 = 186.62 NN		
Planung:	Neubau eines 6- gruppigen Kindergartens an den besteh. Kindergarten Pusteblume	
Adresse:	Südstraße 60 74226 Nordheim	
Flurst:	1283	
ENTWURF		
Bauherr:	Gemeinde Nordheim Hauptstraße 26 74226 Nordheim	
Datum, Unterschrift		
Plan:	Erdgeschoss	
Plan:	Projekt: 0165	Plan-Nr.: 1.02
		Größe: DIN A1
Datum:	11.10.2017	Maßstab: 1:100
		Gez.: ABH
Planung:	huschka_architekten freie architekten mörrikestrasse 7 74226 nordheim fon 0 71 33 96 06 47 fax 96 06 48 e-mail@huschka-architekten.de	
Datum, Unterschrift		

Südstraße

0,24	5.135	0,24	6.135	0,24	6.135	0,24	5.135	0,24
Stellplätze bisher vorhanden 5				neu 3				

184.17

185.41

Schnitt 1-1
Zugang Kiga Neubau

Schnitt 1-1

FFB 186.26 = +/-0.00
RFB 186.11 = -0.15

FFB 186.23 = +0.00
RFB 186.01 = -0.22

Geräteraum mobile
Essensmöbl.
ca. 26.5 m²

Mehrzweck/
Essraum
ca. 60.5 m²

Essraum
ca. 57.8 m²

Küche
45.1 m²
Gesamtfläche

Wäsche
Putz
ca. 12.6 m²

Nebenraum/
Schlafen 1
Mal-/Kreativ.
ca. 16.4 m²

Nebenraum 1
ca. 20.6 m²

Gruppenraum 1
ca. 45.3 m²

Gruppenraum 2
ca. 45.3 m²

Nebenraum/
Schlafen 2/
Lager
ca. 16.4 m²

Nebenraum 2
ca. 20.6 m²

Lager Kü/
Lager Kiga
ca. 8.3 m²

Lager
TK- Zelle

WC Bes
WC Pers

WC Ki

Putzraum
ca. 3.4 m²

Umkleide
Kü

WC Kü

Kinder
Außen
WC

Du
Mickeln

Fluchttreppe

185.26

185.08

183.72

184.04

184.14

184.14

184.65

185.66

0,24	5.64	0,175	1.885	1.385	1.885	0,24	3.51	8.49
0,24	5.135	0,24	3.635	0,115	0,175	2.135	0,24	3.51

5.735

2.625

3.27

6.205

26.94

6.01

7.39

0,24

0,24

0,24

0,24

0,24

0,24

0,24

0,24

0,24

0,24

0,24

0,24

0,24

0,24

0,24

0,24

0,24

0,24

0,24

0,24

0,24

0,24

0,24

0,24

0,24

0,24

0,24

0,24

0,24

0,24

0,24

0,24

0,24

0,24

0,24

0,24

0,24

0,24

0,24

0,24

0,24

0,24

0,24

0,24

0,24

0,24

0,24

0,24

0,24

0,24

0,24

0,24

0,24

0,24

0,24

0,24

0,24

0,24

0,24

0,24

0,24

0,24

0,24

0,24

0,24

0,24

0,24

0,24

0,24

0,24

0,24

0,24

0,24

0,24

0,24

0,24

0,24

0,24

0,24

0,24

0,24

0,24

0,24

0,24

0,24

0,24

0,24

0,24

0,24

0,24

0,24

0,24

0,24

0,24

0,24

0,24

0,24

0,24

0,24

0,24

0,24

0,24

0,24

0,24

0,24

0,24

0,24

0,24

0,24

0,24

0,24

0,24

0,24

0,24

0,24

0,24

0,24

0,24

0,24

0,24

0,24

0,24

0,24

0,24

0,24

0,24

0,24

0,24

0,24

0,24

0,24

0,24

0,24

0,24

0,24

0,24

0,24

0,24

0,24

0,24

0,24

0,24

0,24

0,24

0,24

0,24

0,24

0,24

0,24

0,24

0,24

0,24

0,24

0,24

0,24

0,24

0,24

0,24

0,24

0,24

0,24

0,24

0,24

0,24

0,24

0,24

0,24

0,24

0,24

0,24

0,24

0,24

0,24

0,24

0,24

0,24

0,24

0,24

0,24

0,24

0,24

0,24

0,24

0,24

0,24

0,24

0,24

0,24

0,24

0,24

0,24

0,24

0,24

0,24

0,24

0,24

0,24

0,24

0,24

0,24

0,24

0,24

0,24

0,24

0,24

0,24

0,24

0,24

0,24

0,24

0,24

0,24

0,24

0,24

0,24

0,24

0,24

0,24

0,24

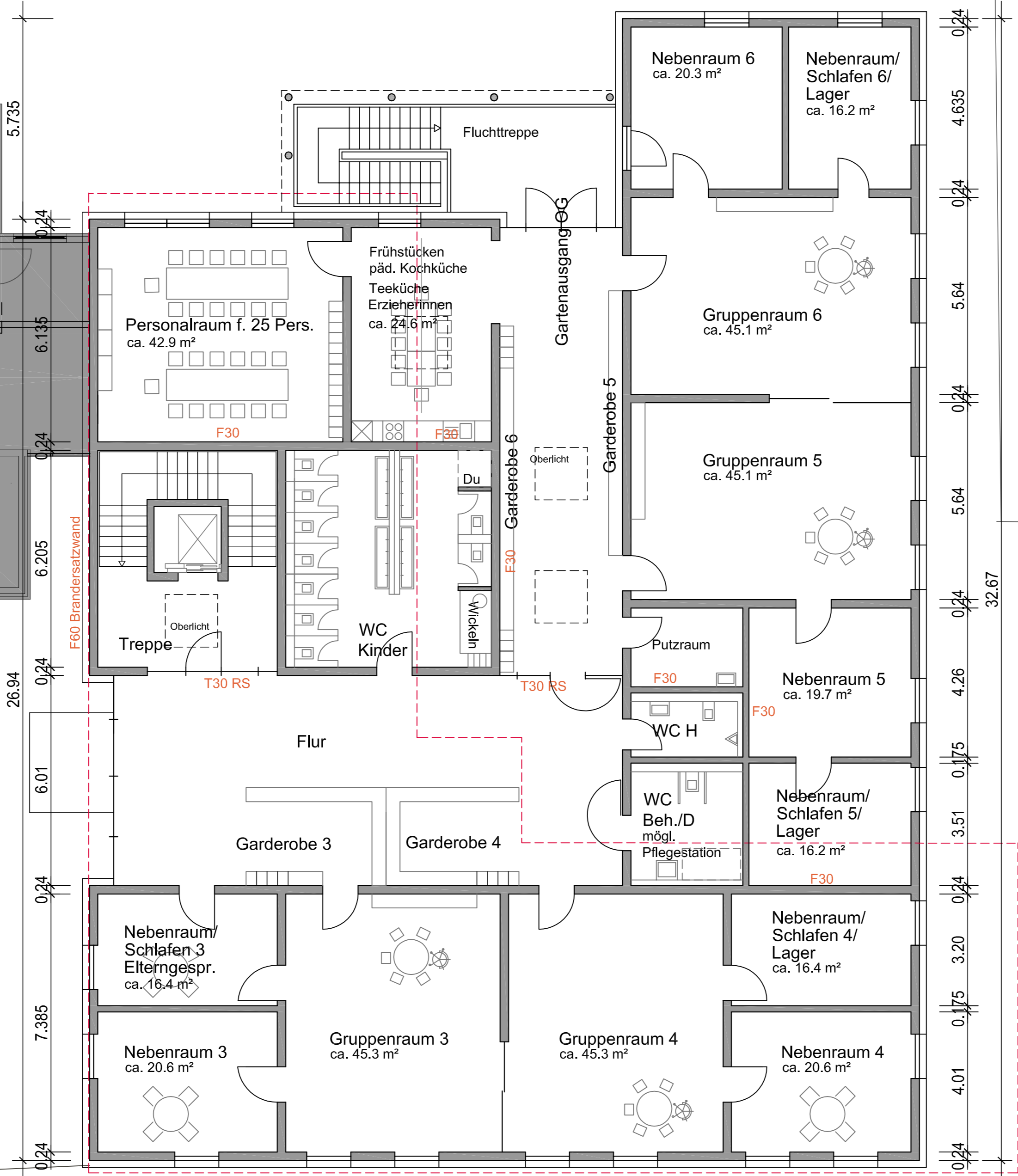
0,24

0,24

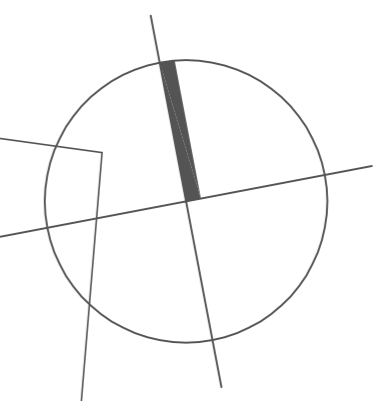
0,24



0,24	7.01	0,24	4.01	0,24	3.51	0,24	8.01	0,24		
0,24	5.135	0,24	5.885	0,24	3.51	0,24	4.325	0,175	3.51	0,24



0,24	5.135	0,24	6.135	0,24	6.135	0,24	5.135	0,24
23.74								



1297

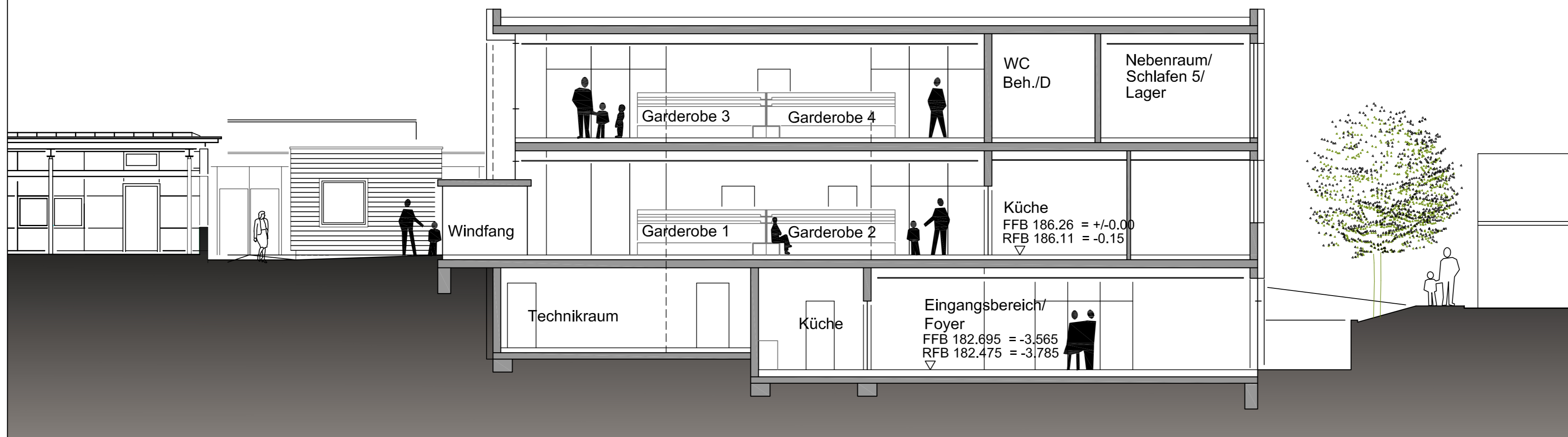
VORABZUG

OK FFB EINGANGSGESCHOSS = +/- 0.00 = 186.62 NN		
Planung:	Neubau eines 6- gruppigen Kindergartens an den besteh. Kindergarten Pustelbume	
Adresse:	Südstraße 60 74226 Nordheim	
Flurst:	1283	
ENTWURF		
Bauherr:	Gemeinde Nordheim Hauptstraße 26 74226 Nordheim	
Datum, Unterschrift		
Plan:	Obergeschoss	
Plan:	Projekt: 0165	Plan-Nr.: 1.03
		Größe: DIN A1
Datum:	11.10.2017	Gez.: ABH
	Maßstab: 1:100	
Planung:	huschka_architekten freie architekten mörkesstrasse 7 74226 nordheim fon 0 71 33 96 06 47 fax 96 06 48 e-mail@mail@huschka-architekten.de	
Datum, Unterschrift		

Südstraße



Ansicht Ost - Durchgang zu Karl-Heinrich-Straße



Schnitt 1-1

VORABZUG

OK FFB EINGANGSGESCHOSS = +/- 0.00 = 186.62 NN			
Planung:	Neubau eines 6- gruppigen Kindergarten an den besteh. Kindergarten Pustebäume		
Adresse:	Südstraße 60 74226 Nordheim		
Flurst:	1283		
ENTWURF			
Bauherr:	Gemeinde Nordheim Hauptstraße 26 74226 Nordheim		
Datum, Unterschrift			
Plan:	Schnitt 1-1 Ansicht Ost		
Projekt:	Plan-Nr.:	Größe:	
0165	1.04	DIN A1	
Datum:	Maßstab:	Gez.:	
11.10.2017	1:100	ABH	
Planung:	huschka_architekten freie architekten mörkestrasse 7 74226 nordheim fon 0 71 33 96 06 47 fax 96 06 48 e-mail h@huschka-architekten.de		
Datum, Unterschrift			



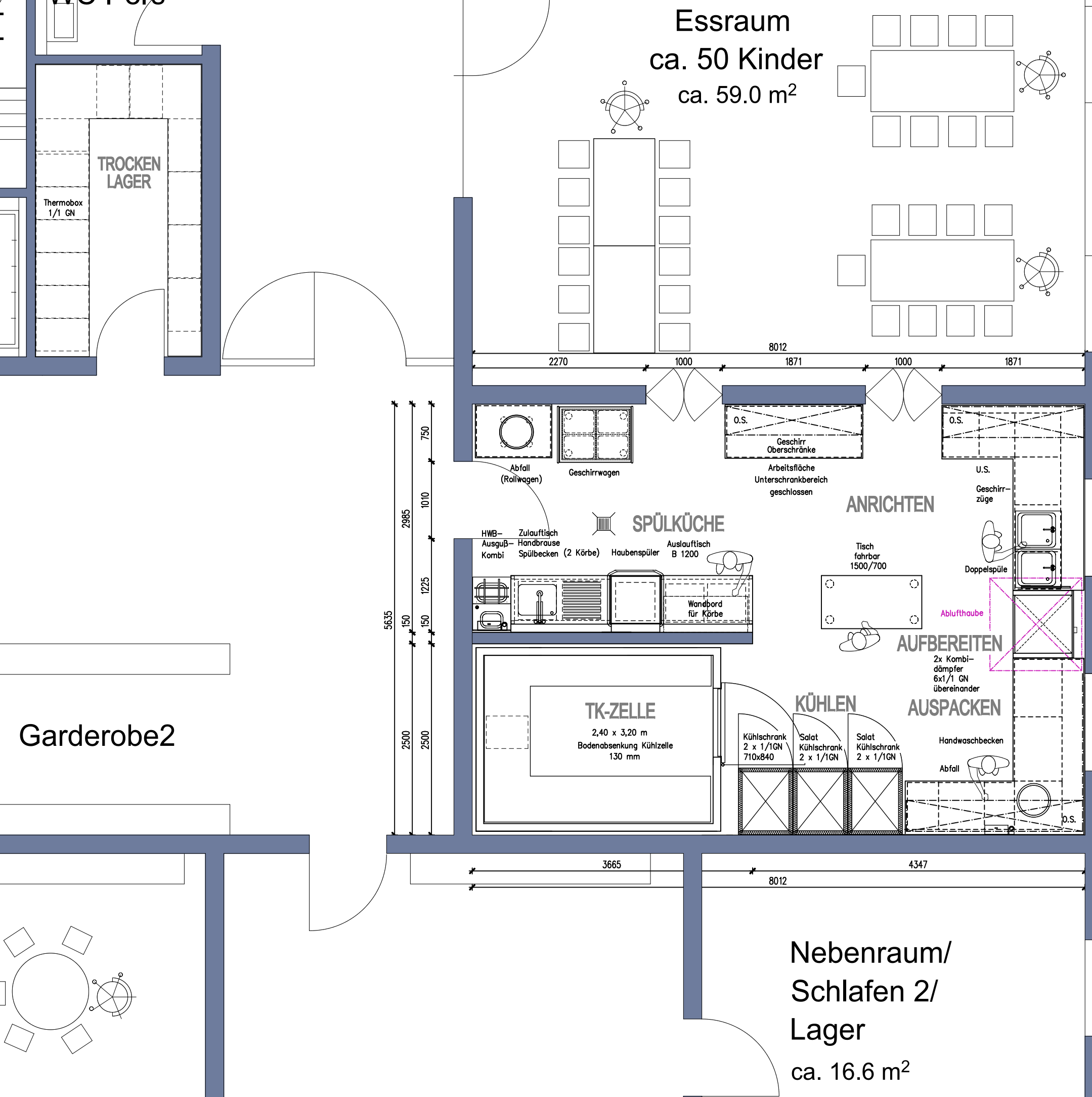
Ansicht Süd - Straßenansicht



Ansicht Nord - Gartenseite

VORABZUG

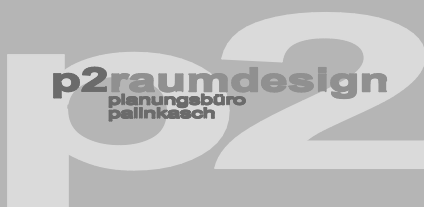
OK FFB EINGANGSGESCHOSS = +/- 0.00 = 186.62 NN			
Planung:	Neubau eines 6- gruppigen Kindergarten an den besteh. Kindergarten Pustablueme		
Adresse:	Südstraße 60 74226 Nordheim		
Flurst:	1283		
ENTWURF			
Bauherr:	Gemeinde Nordheim Hauptstraße 26 74226 Nordheim		
Datum, Unterschrift			
Plan:	Ansichten Süd und Nord		
Projekt:	0165	Plan-Nr.:	1.05
Datum:	11.10.2017	Größe:	DIN A1
		Maßstab:	1:100
		Gez.:	ABH
Planung:	huschka_architekten freie architekten mörkstrasse 7 74226 nordheim fon 0 71 33 96 06 47 fax 96 06 48 e-mail@mail@huschka-architekten.de		
Datum, Unterschrift			



1

GEMEINDE NORDHEIM MENZA KINDERGARTEN PUSTEBLUME GRUNDRISS

Projekt-Nr.: 17504
 Maßstab: 1 : 50
 Gezeichnet: PA/BU
 Datum: 24.08.2017
 Stand: 11.10.2017



rainer palinkasch
 wartbergstraße 73
 74226 nordheim-nordhausen
 Tel. 07135 963455
 Fax 07135 963456
 r. palinkasch@p2raumdesign.de

Neubau Kindergarten Südstraße
Entwurfsvorstellung Kindergarten mit Vollunterkellerung und UG-Teilausbau zu Vereinsräumen

Stand 10.10.2017

Zusammenstellung der Gesamtbaukosten (brutto)

Var. 1-4: Über Bruttorauminhalt (BRI) und Bruttogrundfläche (BGF) vorab geschätzte Brutto – Baukosten Kostenstand 2017 (s. GR. Sitzung 28.04.2017)
 Var. 7: Kostenschätzung Kindergarten und Vereinsräume vom 10.10.2017

Kostengruppen nach DIN 276	Kiga + UG Var. 1 Mindest (ca. 100.00 m²)	Kiga + UG Var. 2 1 Zusatzraum (ca. 365.00m²)	Kiga + UG Var. 3 2 Zusatzräume (ca. 500.00m²)	Kiga + UG Var. 4 3 Zusatzräume (ca. 640.00m²)	Entwurf Kiga + UG Var. 7 Vollunterkellerung (ca. 715.00m²)
Kostengruppe 100 Grundstück	--				
Kostengruppe 200 Abbruch besteh. Kindergarten, provisorische Heizzentrale, Medienumschlüsse					ca.170.000,-
Kostengruppe 200 Herrichten und Erschließen Neubau	ca. 30.000,-	ca. 30.000,-	ca. 30.000,-	ca. 30.000,-	ca. 20.000,-
Kostengruppe 200 Verfüllen Baugrube bisherige Unterkellerung	ca. 15.000,-	ca. 5.000,-	ca. 5.000,-	-	-
Kostengruppe 300 + 400_ Kiga Bauwerk Baukonstruktionen und Techn. Anlagen	ca. 2,5 Mio	ca. 2,5 Mio	ca. 2,5 Mio	ca. 2,5 Mio	ca. 3.74 Mio *
Kostengruppe 300 + 400_ UG Bauwerk Baukonstruktionen und Techn. Anlagen	ca. 200.000,-	ca. 660.000,-	ca. 890.000,-	ca. 1,13Mio	
Kostengruppe 500 Außenanlagen Außenspielbereich, befestigte Flächen Tiefhof	ca. 300.000,- €	ca. 350.000,- €	ca. 375.000,- €	ca.400.000,- €	ca. 330.000,-
Kostengruppe 600 Ausstattung Kiga Möblierung, Küche, Essraum UG Küche Bestuhlung	ca. 350.000,- €	ca. 400.000,- €	ca. 410.000,- €	ca. 420.000,- €	Einbaumöbel ca.150.000,- *2 Katalogmöbel ca. 270.000,-
Kostengruppe 700 Baunebenkosten Honorare, Gebühren etc. ca. 20 % aus 200-600	ca. 680.000,- €	ca. 790.000,- €	ca. 840.000,- €	ca. 900.000,- € **	ca. 935.000,- € *3
Unvorhergesehenes Rundung	ca. 100.000,- €	ca. 115.000,- €	ca.125.000,- €	ca. 150.000,- €	ca. 150.000,- €
Geschätzte Gesamtbaukosten Kostengruppe 200 + 700	ca. 4,18 Mio	ca. 4.85 Mio	ca. 5.15 Mio	ca. 5.53 Mio	ca. 5.77 Mio

* Kostengruppe 300 (Gebäude) + KGR 400 (Gebäude_ technischer Ausbau)
 Differenz zwischen Var. 4 und Var. 7 Entwurf vom 10.10.2017 aufgrund Vollunterkellerung und damit verbundener Mehrfläche

*2 Kostengruppe 600
 Einbaumöbel wie Wickeltische, Garderoben und pädagogische Kochküche, mobile Trenn- und Schiebewände in Kindergarten
 Mobile Trennwand in Vereinsraum
 Ohne Kosten Aufwärm-/Regenerationsküche Kindergarten und Vereinsküche

** Kostengruppe 700 Baunebenkosten
 Var. 1 bis 4 ohne Baunebenkosten Abbruch

*3 Var. 7 mit Baunebenkosten Abbruch

Kosten Küche Kindergarten (brutto)
 - professionelle Spülküche ca. 18.000,-
 - professionelle Aufwärmküche Minimum (Essensanlieferung aus Schulküche) ca. 35.000,-
 - professionelle Regenerationsküche (Essenszubereitung mit TK Ware) ca. 52.500,-
 - Tiefkühlzelle ca. gesamt ca. 18.000,-